

 **TUBESCA-COMABI**  
PRÉSENTE

# KOLOS

LE MARCHEPIED EXTRA CONFORT



# KOLOS

## LE MARCHEPIED LE PLUS CONFORTABLE DU MARCHÉ

Avec ses marches de 110 mm, ses articulations en fonderie d'aluminium et ses montants renforcés, le KOLOS impressionne par sa robustesse et son confort.

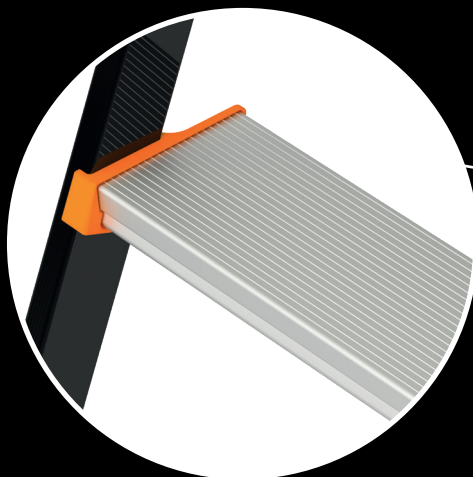


# TOUT SIMPLEMENT **KOLOSSAL**

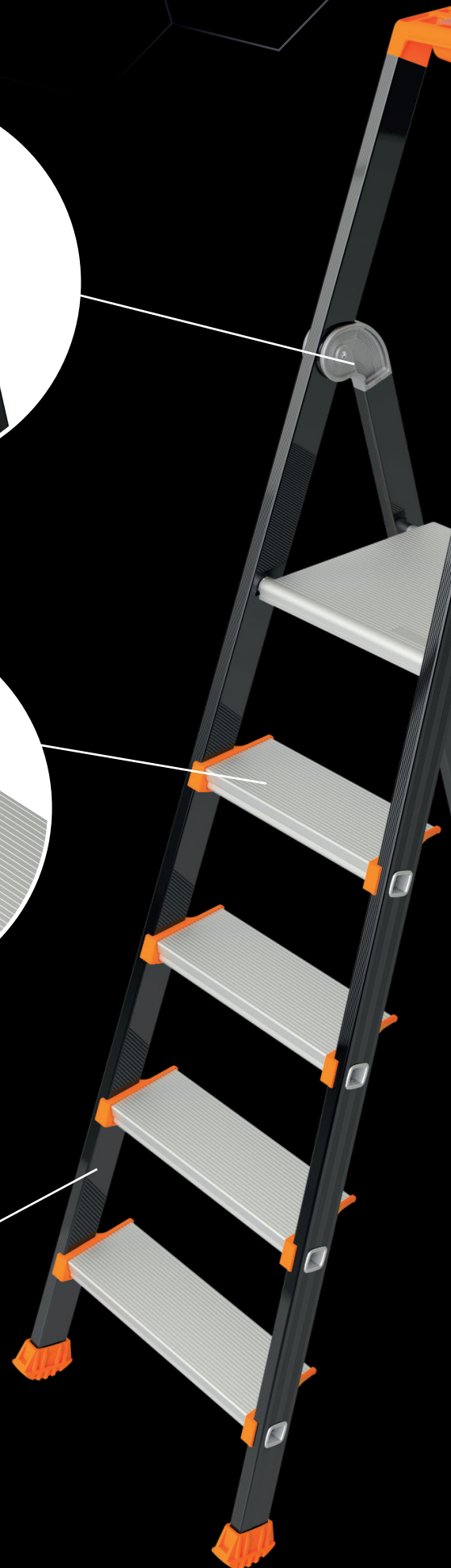
**ARTICULATIONS monobloc**  
en fonderie d'aluminium,  
nervurées, ultra-résistantes

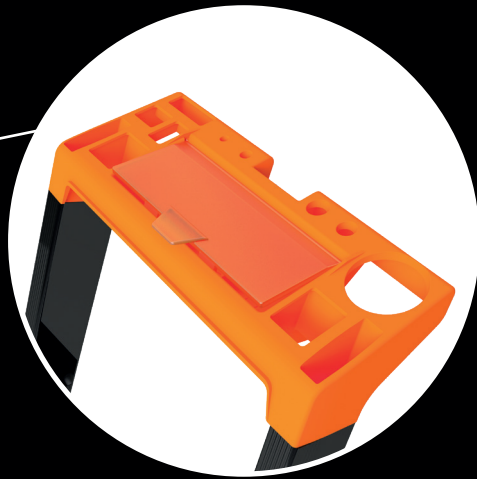
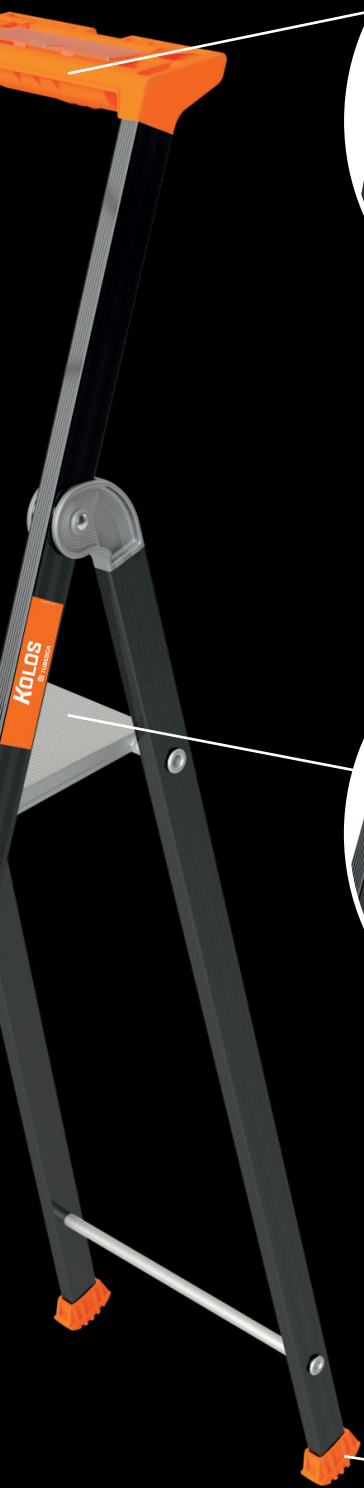


**MARCHES serties**  
antidérapantes de largeur  
110 mm en aluminium  
extrudé



**MONTANTS**  
peinture époxy  
et liaison avec  
les échelons  
très résistante

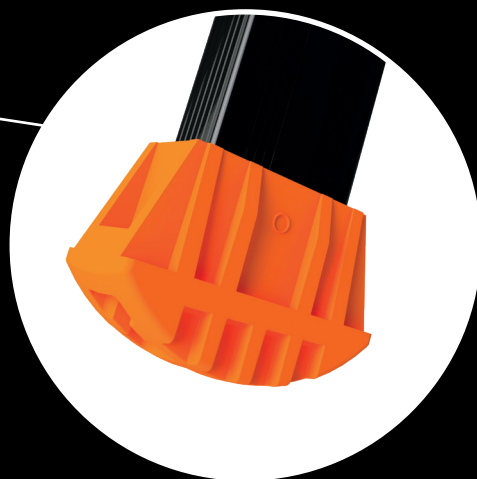




**PORTE-OUTILS**  
avec fermeture  
intégrée



**PLATE-FORME**  
280 x 250 mm



**SABOTS**  
enveloppants  
antidérapants avec  
témoin d'usure

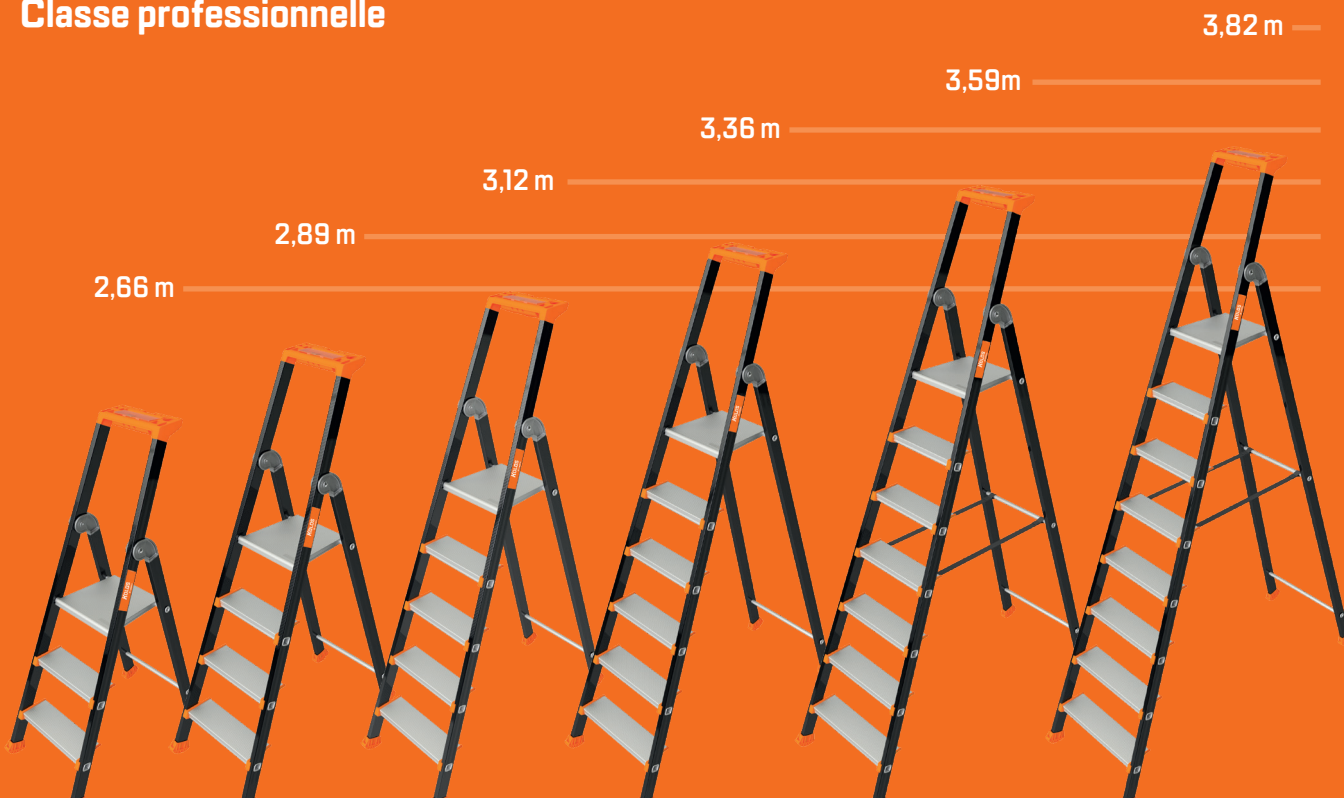
13,4 cm



- ✓ Norme EN 131
- ✓ Décret 96 333
- ✓ Classe professionnelle



## HAUTEURS D'ACCÈS MAXI



Référence	Hauteur (m) replié	Hauteur (m) plate-forme	Nb échelons	Poids (kg)	Largeur (m) à la base	Empattement (m)	Hauteur d'accès (m)		Dimensions colis
02375813	1,44	0,66	3	4,8	0,43	0,75	<b>2,66</b>	3178740203016	1,44x0,43x0,14
02375814	1,69	0,89	4	5,8	0,46	0,91	<b>2,89</b>	3178740203023	1,69x0,46x0,14
02375815	1,94	1,12	5	6,8	0,48	1,06	<b>3,12</b>	3178740203030	1,94x0,48x0,14
02375816	2,19	1,36	6	7,8	0,51	1,22	<b>3,36</b>	3178740203047	2,19x0,51x0,14
02375817*	2,44	1,59	7	9,0	0,54	1,37	<b>3,59</b>	3178740203054	2,44x0,54x0,14
02375818*	2,68	1,82	8	10,1	0,56	1,52	<b>3,82</b>	3178740203061	2,68x0,56x0,14

\* Modèles équipés de sangles.



**BÂTIMENT  
SECOND ŒUVRE**



**CONSTRUCTION  
GROS ŒUVRE**



**MAINTENANCE  
ENTRETIEN**



**FINITION  
PEINTURE**

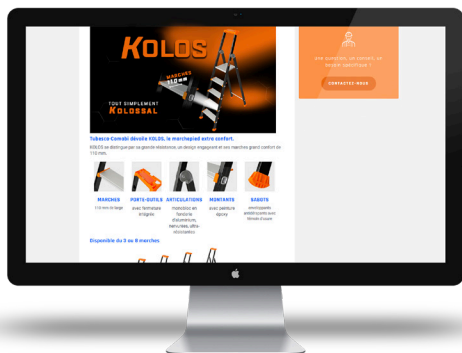


**FABRICATION FRANÇAISE  
DANS NOTRE USINE  
D'AILLY-SUR-NOYE (80)**

**GARANTIE  
5 ANS**



# VOS OUTILS D'AIDE À LA VENTE



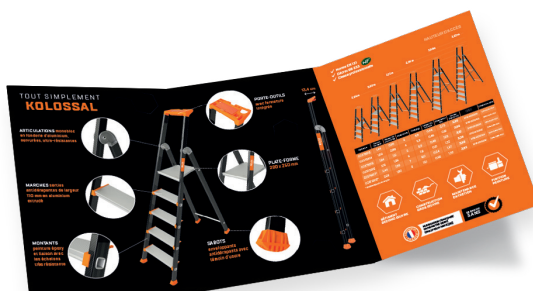
Page produit sur le site  
[www.tubesca-comabi.com](http://www.tubesca-comabi.com)



Newsletter



Poster 40 x 60 cm



Dépliant 3 volets A4



Fiche produit

Pour plus d'informations, rendez-vous sur  
[www.tubesca-comabi.com](http://www.tubesca-comabi.com)  
ou demandez conseil à votre distributeur agréé.

## CONTACTS :

Tél. : 04 74 00 90 90 - Fax : 01 48 46 68 42 - mail : [contact@tubesca-comabi.com](mailto:contact@tubesca-comabi.com)

