

# Notice technique Passerelle d'entretien à 2 plans de montée

Réf : 02377 0XX ET 02377 1XX

## 1. Description de l'Equipement :

La « passerelle d'entretien » est une passerelle roulante en aluminium avec un accès en hauteur des 2 côtés permettant d'enjamber des obstacles.

Ses accès sont équipés d'un portillon dont l'utilisation est obligatoire (cf. 2.2 Utilisation du produit).









Les 2 embases offrent une stabilité accrue du produit.

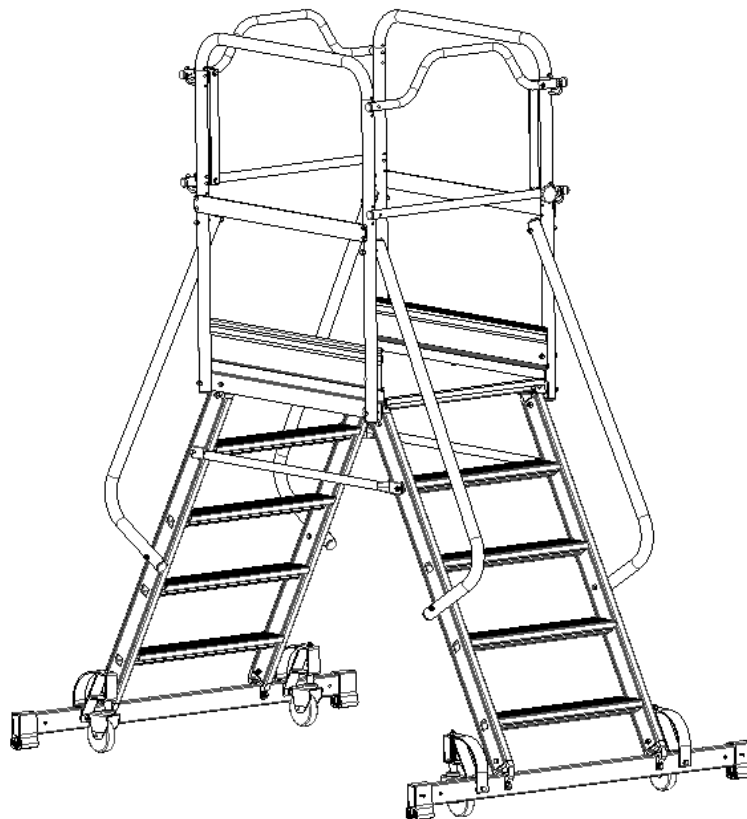
Cette passerelle ne peut être utilisée que par une seule personne (charge maximale de 150 kg) (cf. 2.3 Conseil d'utilisation).

Le déplacement du produit s'effectuent grâce à 4 roulettes qui s'escamotent automatiquement lorsque l'utilisateur monte sur le produit.

Ce produit est conforme à la norme EN 131-7 et au décret n° 2004-924 du 1 septembre 2004.

### Gamme et caractéristiques :

	Référence								
Plateforme longueur 800 mm	02377005	2,13	1,13	0,85	2 x 5	1,23	1,93	<b>3,13</b>	37
	02377006	2,35	1,35	1,07	2 x 6	1,23	2,18	<b>3,35</b>	39
	02377007	2,56	1,56	1,29	2 x 7	1,23	2,43	<b>3,56</b>	41
	02377008	2,78	1,78	1,51	2 x 8	1,23	2,68	<b>3,78</b>	43
Plateforme longueur 1200 mm	02377105	2,13	1,13	0,85	2 x 5	1,23	2,33	<b>3,13</b>	42
	02377106	2,35	1,35	1,07	2 x 6	1,23	2,58	<b>3,35</b>	44
	02377107	2,56	1,56	1,29	2 x 7	1,23	2,83	<b>3,56</b>	46
	02377108	2,78	1,78	1,51	2 x 8	1,23	3,08	<b>3,78</b>	48



# Notice technique Passerelle d'entretien à 2 plans de montée

Réf : 02377 OXX ET 02377 1XX

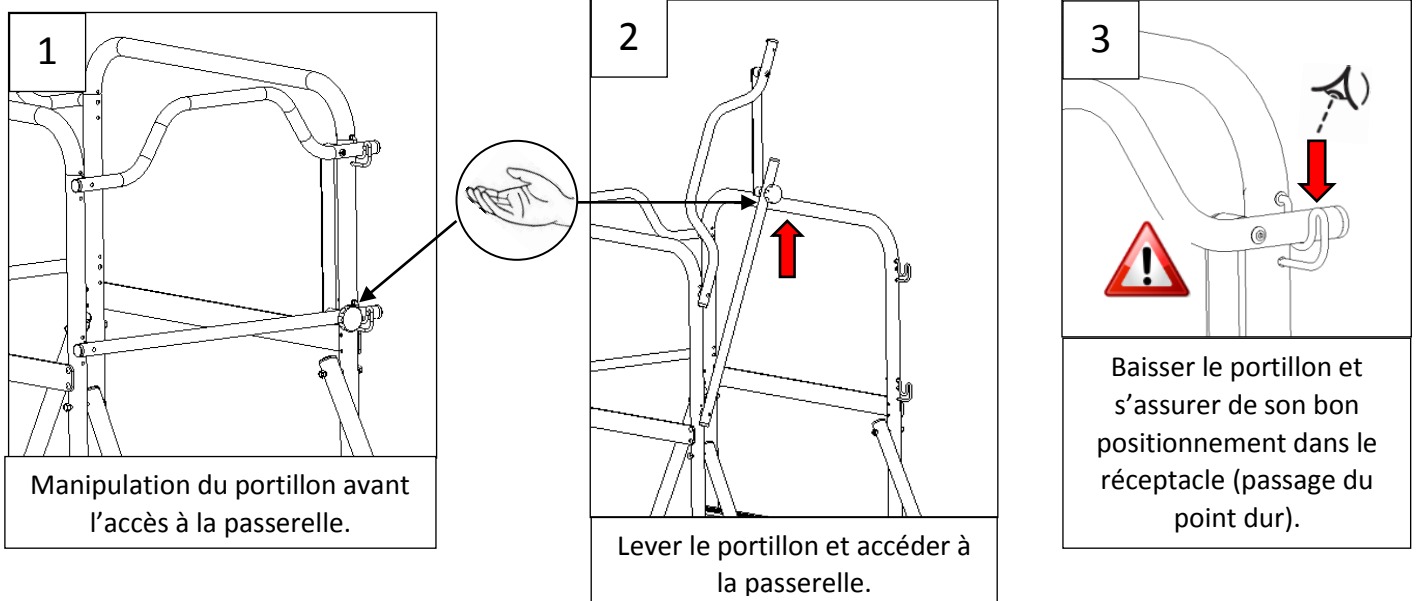
## 2. Utilisation :

### 2.1 Avant utilisation :

- Examiner visuellement la passerelle avant chaque utilisation afin de vérifier qu'elle ne soit pas endommagée et qu'elle peut être utilisée en toute sécurité,
- Réaliser un contrôle périodique du produit.

### 2.2 Utilisation du produit :

**Accès sur la passerelle, quel que soit le côté d'accès :**



### 2.3 Conseils d'utilisation :

- Inspecter visuellement le produit avant utilisation,
- Les surfaces sur lesquelles le produit est en appui doivent être horizontales et non glissantes,
- Impérativement lire la notice avant utilisation,
- Tous les pieds doivent reposer au sol,
- Le produit doit toujours être utilisé avec ses deux embases
- Prendre les précautions nécessaires pour empêcher que toute personne non autorisée puisse utiliser le produit,
- Veuillez à porter des chaussures offrant un appui sûr,
- La charge sur le produit ne doit pas excéder 150kg,
- Ne monter sur le produit qu'à une seule personne,
- Ne pas tenter d'atteindre un point trop éloigné, l'utilisateur doit avoir les deux pieds en appui sur le plancher,
- S'assurer que le portillon est verrouillé avant de commencer à travailler sur le produit,
- Monter et descendre du produit en lui faisant face,
- Ne pas utiliser le produit comme équipement de manutention,
- Tenir fermement la rampe lors de la montée et descente,
- Ne jamais déplacer la passerelle si quelqu'un se trouve sur celle-ci,
- Ne pas monter sur le produit si vous êtes sujet au vertige ou en état de fatigue,
- S'assurer que la zone de travail est éloignée de tout conducteur électrique nu sous tension,
- Les principales consignes de sécurité sont indiquées par les pictogrammes d'utilisation sur le produit.

# Notice technique Passerelle d'entretien à 2 plans de montée

Réf : 02377 OXX ET 02377 1XX



## 4. Entretien :

- Vérifier le bon état général du produit avant chaque utilisation et plus particulièrement les organes de sécurité (état des pièces et leur géométrie, en cas de pièces à remplacer n'utiliser que des composants TUBESCA-COMABI, voir fiche SAV constructeur <https://www.tubesca-comabi.com/fr/centre-de-documentation> rubrique vues éclatées SAV,
- Après chaque chantier, veillez à nettoyer la passerelle avec un chiffon propre,
- Ce produit doit être contrôlé périodiquement et les résultats de ces contrôles doivent être enregistrés (voir fiche de vérification constructeur).