

DOSSIER DE PRESSE



SOMMAIRE

01

FRÉNEHARD & MICHAUX :
un acteur d'envergure dans
les métiers de l'accès, du
travail et de la protection
en hauteur

P.3

02

TUBESCA-COMABI :
ses produits répondent à
tous les besoins d'accès
et de travail en hauteur
standard
et sur-mesure

P.8



03

L'innovation, un moteur de
la stratégie de TUBESCA-
COMABI

P.9

04

Démarche qualité,
sécurité et environnement
: les engagements de
TUBESCA-COMABI

P.13



05

Les chantiers
emblématiques

P.15



01. FRÉNÉHARD & MICHAUX

UN ACTEUR D'ENVERGURE DANS LES MÉTIERS DE L'ACCÈS,
DU TRAVAIL ET DE LA PROTECTION EN HAUTEUR

FRENEHARD & MICHAUX

Toutes les entreprises du Groupe Frénéhard & Michaux partagent une même tradition industrielle, une grande expertise autour de l'aluminium et de l'acier, ainsi que la même idée de la hauteur (produits d'accès légers, échafaudages fixes, accessoires pour toits et couvertures, protections collectives et individuelles).

Le Groupe est spécialisé dans deux grands domaines d'applications :

- Toits et fixations (quincaillerie de gouttière, quincaillerie de couverture et protection anti-chute : ancrages de toit, crochets de sécurité).
- La Hauteur en Confiance® (protections anti-chute et solutions d'accès et de travail en hauteur).

Avec 24 sites à l'international, le Groupe a les moyens de ses ambitions : fournir à ses clients exactement les produits dont ils ont besoin en Europe.

La vision du Groupe :

- Créer des synergies entre nos entités pour faire naître de grandes idées.
- Renforcer les métiers de base de chacune de nos sociétés.
- Capitaliser sur nos marques historiques pour conquérir de nouveaux marchés.
- Étendre la présence du groupe sur les marchés du bâtiment et de l'industrie.
- Mutualiser nos ressources en R&D pour développer nos gammes de produits.
- Forger un groupe leader européen.

Les engagements RSE du Groupe :

- Adhésion au Pacte mondial des Nations Unies (Global Impact)
- Inscription des différents sites du Groupe aux normes ISO 14001 et 45001 dont certains sont déjà conformes et d'autres sont en cours d'obtention.



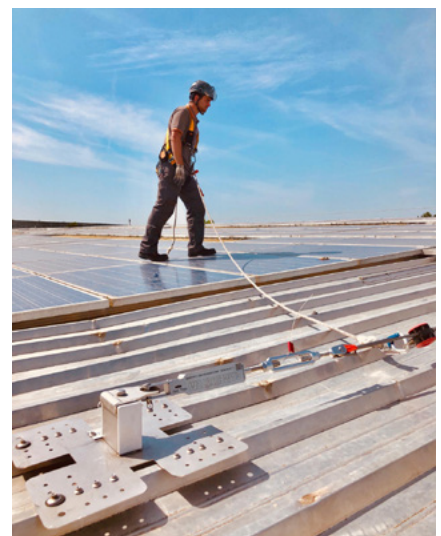
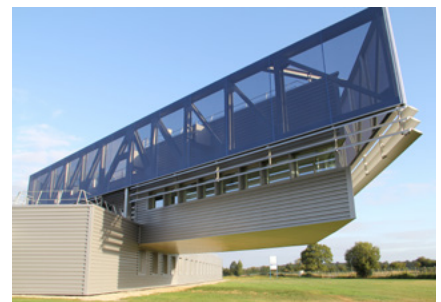
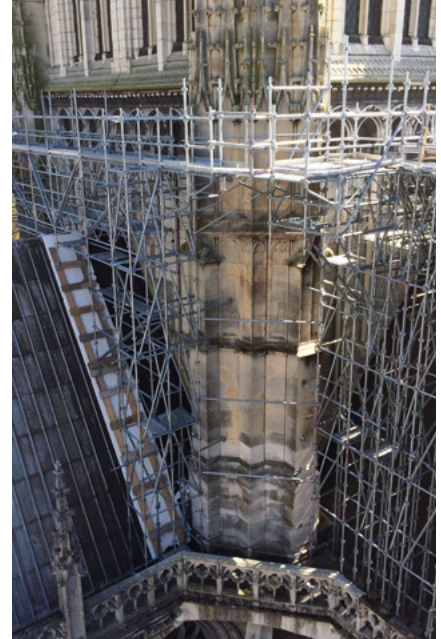
ISO 45001 : Tubesca-Comabi s'engage une démarche **Sécurité** sur l'ensemble de ses sites de production.

ISO 14001 : S'agissant de l'aspect **Environnement**, Tubesca-Comabi s'inscrit désormais dans une démarche volontaire de certification ISO 14001. Cette norme se base sur une partie réglementaire notamment pour le traitement des déchets. L'objectif est de réduire l'impact des activités de l'entreprise sur l'environnement

- Inscription des différents sites du Groupe à l'évaluation des engagements RSE par l'organisme indépendant Ecovadis, reconnu mondialement.



Tubesca-Comabi a remporté la Médaille d'Argent en 2021 et vise désormais l'Or pour l'ensemble de ses sites.

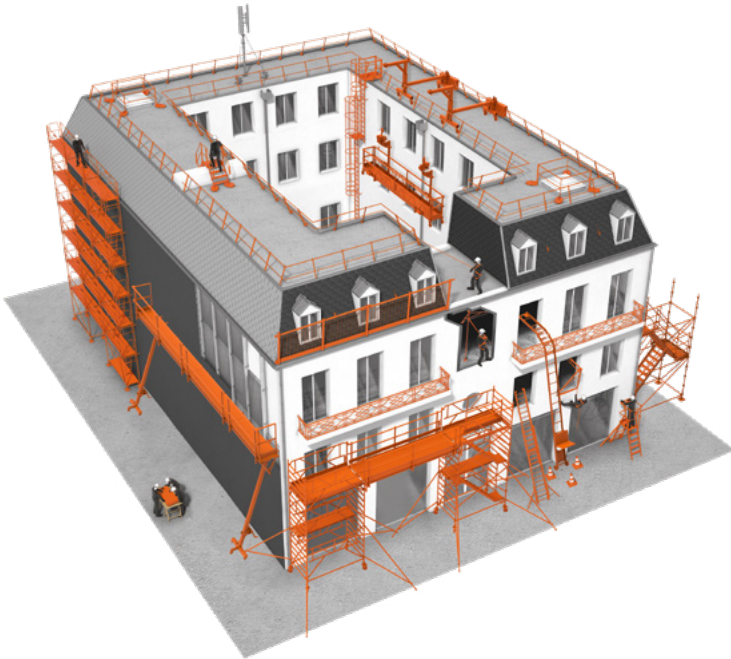


LA HAUTEUR EN CONFIANCE[®]

Altrex, Artub, FMS Ringue, Gamesystem, MA Estructuras, Securigard, Skyworks, Syam, Tendo, Tubesca-Comabi... nous faisons tous partie de la même famille et elle s'appelle Frénéhard & Michaux. Dans cette famille, nous partageons l'idée de la hauteur : échafaudages et échelles, accessoires pour toits et couvertures, protections collectives et individuelles contre les chutes de hauteur.

La sécurité du travail en hauteur est l'apanage de nos activités respectives et son dénominateur commun.

BÂTIMENT



Des services sur-mesure :

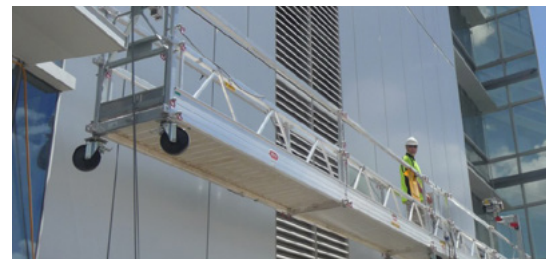
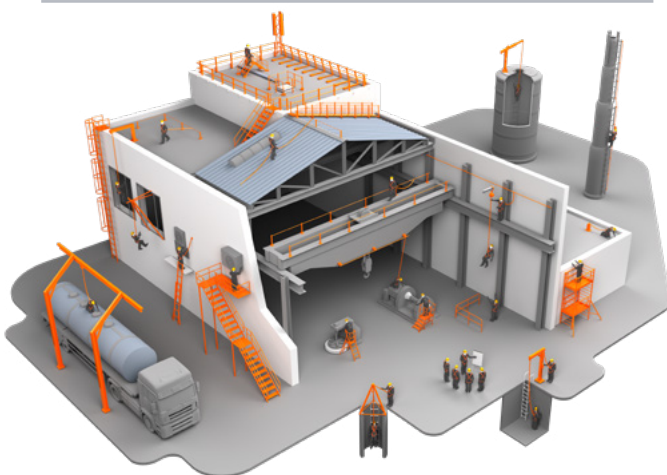
Le Groupe Frénéhard & Michaux trouve toute sa force dans sa diversité. Ses collaborateurs apportent, en effet, leur expertise dans de nombreux secteurs d'activité et accompagnent leurs clients en leur offrant un service pertinent et performant. Le groupe est en constante recherche pour développer de nouvelles prestations et de nouveaux produits afin de répondre aux demandes spécifiques des clients, de proposer des solutions sur-mesure et de se positionner sur des marchés ou métiers experts. Les prestations sont adaptées à chaque cas et se déclinent autour de grands métiers :

Accès et travail en hauteur :

Nous sommes en mesure de proposer à l'ensemble des professionnels des solutions complètes pour travailler et accéder en hauteur.

- Échelles, marchepieds et escabeaux
- Plateformes Individuelles Roulantes et Plateformes Individuelles Roulantes Légères (PIR / PIRL)
- Échafaudages roulants
- Échafaudages de façade
- Nacelles suspendues

INDUSTRIE



Services :

Nous proposons des services autour de l'accès en hauteur, le travail en hauteur et la protection antichute.

- Location de matériel
- Montage et démontage d'échafaudages
- Inspection de matériel

Maintenance industrielle et aéronautique

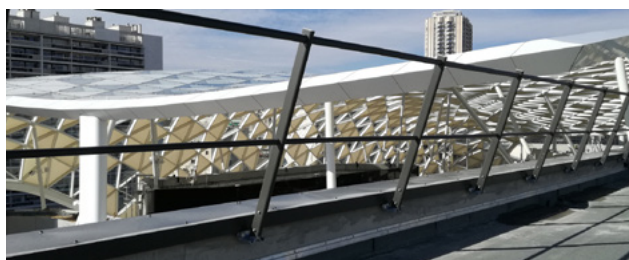
Avec plus de 30 ans d'expérience dans la maintenance d'avions et la fourniture de systèmes d'amarrage, nous proposons des solutions sur-mesure dédiées à la fabrication et la maintenance aéronautique de tous types d'avions et hélicoptères civils et militaires sur tous les continents.

Nous innovons avec des solutions entièrement personnalisées et sécurisées pour le travail en hauteur dans la fabrication, la maintenance et l'entretien industriel :

- Transport ferroviaire
- Transport routier
- Transport naval
- Industrie de l'énergie : électrique, nucléaire et pétrolière

Installations anti-chute

Nous proposons une gamme complète de dispositifs antichute destinés à équiper les toits plats d'immeubles d'habitation, de bâtiments tertiaires ou industriels.



Les entreprises :

ALTREX

ALTREX est le spécialiste néerlandais dans la fabrication et la commercialisation de solutions d'accès en hauteur : escabeaux, échelles, échafaudages roulants et nacelles suspendues. Les produits ALTREX sont commercialisés dans plus de 70 pays à travers le monde.

ARTUB

ARTUB fabrique et commercialise des solutions d'accès en hauteur à destination des particuliers : escabeaux, échelles, marchepieds et échafaudages. Les produits ARTUB sont commercialisés dans plus de 60 pays à travers le monde. La production est à 100 % basée en France.

FMS RINGUE

FMS RINGUE est spécialiste depuis plus de 30 ans dans la location, pose et dépose d'échafaudages en France pour sécuriser tous types de travaux en hauteur. L'entreprise possède un parc matériel complet qui permet une adaptabilité face à tous les besoins du marché.

GAMESYSTEM

GAMESYSTEM conçoit, fabrique et met en œuvre des solutions d'ingénierie standards et sur-mesure pour la maintenance industrielle afin d'assurer une sécurité optimale aux opérateurs évoluant en hauteur. Depuis 1979, GAMESYSTEM est la seule entreprise du marché de la sécurité du travail en hauteur à être à la fois fabricant, installateur indépendant et centre de formation.

LOGIS ALLIANCE

LOGIS ALLIANCE est une structure à taille humaine qui propose à ses clients un service logistique tout inclus : réception, préparation, stockage, emballage et expédition.

MA ESTRUCTURAS

MA ESTRUCTURAS offre un service de location, de montage et de démontage d'échafaudages. Equipée principalement d'échafaudages TENDO, MA ESTRUCTURAS évolue aussi bien dans les secteurs du neuf que de la réhabilitation, elle traite plus de 400 projets par an sur Madrid et sa région.

Équipements anti-chute

Nous proposons une solution innovante antichute (dispositif breveté) à destination de tous les corps d'état du bâtiment. Le SYAM est un point d'ancrage en hauteur interdisant ainsi tout risque de chute contrairement à un point d'attache situé en dessous de l'opérateur.

Il se transporte dans un sac à dos et se déploie sur le lieu d'intervention à l'intérieur, en moins de deux minutes, en prenant appui au sol et de part et d'autre de l'ouverture contre les murs. Il est utilisable par 2 opérateurs simultanément et permet une totale liberté de mouvement. Simple, résistant, pratique, léger, le SYAM s'adapte à toutes les situations et peut être installé directement devant l'ouverture ou en retrait derrière une ouverture.

Formation

Nous formons les professionnels à l'utilisation de nos équipements et solutions antichute.

SECURIGARD

SECURIGARD est une référence sur le marché de la protection des toitures-terrasses non accessibles au public. SECURIGARD fabrique en France et commercialise en Europe des garde-corps fixes, temporaires et autoportants, échelles à crinoline, supports pour équipements techniques, sauts de loup etc.

SKYWORKS

SKYWORKS est une entreprise hollandaise spécialisée dans les solutions d'accès en hauteur en sécurité. L'entreprise commercialise une large gamme d'échafaudages, de plates-formes suspendues et de protection antichute sur le marché hollandais.

SYAM

SYAM est une société française spécialisée dans la prévention des risques de chutes de hauteur. Elle conçoit, fabrique, commercialise et forme à l'utilisation de tous ses équipements de protection individuelle dont le Système d'Ancrage Mobile, SYAM. La société est présente dans plus de 35 pays à travers le monde.

TENDO

TENDO est un fabricant espagnol d'échafaudages de façade en acier. Simples et polyvalents, les échafaudages TENDO répondent à la quasi-totalité des besoins professionnels. 100% des produits sont fabriqués dans son site de production en Espagne.

TUBESCA-COMABI

TUBESCA-COMABI est spécialisée dans la fabrication et la commercialisation de solutions d'accès, de travail et de protection en hauteur depuis 70 ans. L'entreprise propose à la fois des solutions d'accès standard (échelles, marchepieds, plates-formes et échafaudages roulants), des solutions d'applications chantiers (échafaudages fixes, monte-matériaux, parapluies) et des solutions spécifiques développées pour la maintenance industrielle, aéronautique et le transport.

LES VALEURS DU GROUPE

Les valeurs du Groupe Frénéhard & Michaux sont au nombre de cinq. Comme les cinq doigts de la main, elles sont dans l'action. Ces 5 valeurs sont des activités et sont logiquement exprimées par des verbes : écouter, s'engager, innover, protéger, s'élever.



ÉCOUTER :

FRÉNÉHARD & MICHAUX écoute ses clients pour prendre le temps de comprendre leurs attentes, afin d'imaginer pour eux les produits et services de demain.



S'ENGAGER :

FRÉNÉHARD & MICHAUX tient ses engagements tant auprès de ses clients et partenaires qu'auprès de ses collaborateurs.



INNOVER :

FRÉNÉHARD & MICHAUX met l'innovation au cœur de son identité en travaillant main dans la main avec ses clients pour améliorer ses produits et ses process. Encourageant l'initiative, FRÉNÉHARD & MICHAUX n'hésite pas à se remettre en cause pour développer de nouvelles idées.



PROTÉGER :

FRÉNÉHARD & MICHAUX privilégie la qualité pour garantir des process et des produits au service de la sécurité des utilisateurs. Cela passe également par l'attention accordée à la santé et à la sécurité des collaborateurs qui conçoivent ces produits.



S'ÉLEVER :

FRÉNÉHARD & MICHAUX croit à la valeur de ses collaborateurs. Cultiver le développement des compétences, des comportements positifs et du travail d'équipe fait partie de son identité. Cette fierté, FRÉNÉHARD & MICHAUX la partage à l'externe en valorisant ses marques, son image et ses usines.





02. TUBESCA-COMABI

DES PRODUITS RÉPONDANT À TOUS LES BESOINS D'ACCÈS, DE TRAVAIL EN HAUTEUR STANDARD ET SUR-MESURE

TUBESCA-COMABI consacre des compétences humaines et des ressources industrielles à la création de produits et de services de qualité qui répondent à tous les besoins d'accès de travail en hauteur standard et sur-mesure en toute sécurité. Avec des capacités de production réparties sur le territoire français, l'entreprise TUBESCA-COMABI commercialise des produits « solutions d'accès universel » (échelles, marchepieds, plates-formes, échafaudages roulants), ainsi que des applications chantiers (échafaudages, parapluies, monte-matériaux) et des solutions développées pour la maintenance industrielle, aéronautique et transport. Son offre globale couvre tous les besoins d'accès et du travail en hauteur exprimés par les professionnels.



- Solutions d'accès universels

TUBESCA-COMABI propose des gammes qui offrent de multiples solutions d'emploi pour couvrir le maximum des problématiques rencontrées sur les chantiers.

Les plates-formes sont des postes de travail de plus en plus utilisés dans les métiers du bâtiment et de la maintenance industrielle. Chaque solution couvre de nombreuses applications. En acier pour mieux résister aux agressions de solvants ou de ciment, en aluminium pour alléger le produit et faciliter les manipulations sans minimiser la résistance aux efforts intenses, chacun des professionnels faisant confiance à TUBESCA-COMABI peut trouver l'outil qui lui convient le mieux.

La gamme de solutions d'accès standard de TUBESCA-COMABI a pour vocation de toujours mieux répondre aux besoins et problématiques du secteur du travail en hauteur. Ces solutions regroupent l'ensemble des gammes de plates-formes, de marchepieds, d'échelles et d'échafaudages roulants, destinés aux professionnels de la maintenance industrielle et du bâtiment.



- Solutions d'accès spécifiques (chantiers & gros œuvre)

Que l'on soit dans la construction neuve, la rénovation, l'isolation, la finition ou le monument historique, c'est la solution d'accès qui doit s'adapter aux exigences du chantier, d'où la nécessité de proposer des gammes adaptables à l'ensemble de ces situations, toutes uniques. Les gammes développées dans cet univers reposent sur un savoir-faire historique de TUBESCA-COMABI, qui a su évoluer pour proposer des solutions toujours plus proches des besoins des professionnels exigeants.

Grâce à sa gamme d'échafaudages fixes, d'applications spéciales et de parapluies, TUBESCA-COMABI est en mesure de développer des solutions pour travailler toujours plus haut et en toute sécurité. Les solutions d'accès spécifiques sont destinées à répondre à tous les besoins des professionnels du gros œuvre et du BTP tout en garantissant un maximum de confort et une sécurité infaillible. Fort d'une équipe de techniciens hautement qualifiés, TUBESCA-COMABI développe son savoir-faire pour répondre aux exigences les plus accrues.



- Solutions d'accès spécifiques (maintenance industrielle)

Les préoccupations des entrepreneurs pour le confort et la sécurité de leurs équipes ont totalement transformé l'approche du travail en hauteur. Souvent les travaux de maintenance nécessitent des stations prolongées à des hauteurs spécifiques et dans des conditions parfois difficiles. Ces actions ne peuvent plus se faire sans la prise en compte de la sécurité et du confort des techniciens. Les équipes de recherche et développement TUBESCA-COMABI ont mis à profit le savoir-faire historique de l'entreprise pour créer des solutions personnalisées à chaque problématique.

La gamme accès spécial maintenance industrielle et aéronautique TUBESCA-COMABI s'axe autour des solutions Modul'Access, crinoline et de structures d'échafaudage fixe et tend à répondre aux besoins des professionnels de la fabrication et de la maintenance industrielle.

03. L'INNOVATION

UN MOTEUR DE LA STRATÉGIE DE TUBESCA-COMABI

Un centre d'excellence en R&D

TUBESCA-COMABI affirme sa position de leader européen par l'innovation et demeure à l'écoute de ses clients en s'appuyant sur ses valeurs humaines pour acquérir la confiance des professionnels. De nouvelles technologies sont constamment mises en œuvre chez TUBESCA-COMABI afin d'adapter en permanence ses produits et de concevoir de nouvelles solutions. La R&D permet ainsi d'en créer de nouvelles pour répondre parfaitement aux besoins de ses clients et à la sécurité des utilisateurs. Elle regroupe des ingénieurs qui définissent la stratégie de Recherche et de Développement en lien avec les grands objectifs de TUBESCA-COMABI.

La R&D chez TUBESCA-COMABI, c'est :

- la création et innovation produits ;
- la conception des produits spéciaux ;
- brevets
- bureaux d'études ;
- ingénieurs.

Avec une équipe opérationnelle au quotidien qui travaille en permanence sur l'amélioration continue de ses gammes toujours à l'écoute des distributeurs et utilisateurs, TUBESCA-COMABI recherche constamment de nouvelles technologies, mais aussi de nouveaux process et de nouvelles solutions pour mieux répondre aux besoins de ses clients.

Zoom sur le MECA MODUL[®], le bon calcul : des solutions adaptées pour tout usage à destination des professionnels de la maintenance

#innovation #sécurité #maintenanceindustrielle

Après le lancement du mini échafaudage roulant, Nano Tower, et de l'escalier public, Publistep, en 2019, TUBESCA-COMABI dévoile un tout nouveau concept, le Meca Modul[®], « le bon calcul ».

Face à la diversité des environnements industriels, les missions de maintenance sont extrêmement complexes et exposent les opérateurs à des risques variés. C'est pour résoudre ces problématiques et répondre aux besoins des professionnels de la maintenance que TUBESCA-COMABI a imaginé le Meca Modul.

Des solutions qui s'adaptent aux utilisateurs et à leur environnement

Fabriqués en France, en aluminium, à la croisée des chemins entre des solutions standards et des solutions sur-mesure, les modules de ce nouveau concept sont simples à monter et surtout très sûrs. Ils s'adaptent à chaque poste de travail et évoluent avec les besoins spécifiques des professionnels. Ces derniers peuvent en effet choisir parmi 3 utilisations de modules pour :

- **accéder** à une machine pour sa maintenance et aux quais de chargement. Ces modules permettent également tout type d'accès permanent ;
- **travailler** sur des lignes de production ainsi que sur des postes de travail temporaires ou permanents ;
- **circuler** sur des zones sécurisées en espaces étroits ou encombrés, et sur des accès divers, ainsi que sur des zones de franchissement (de faibles hauteurs).

Les plates-formes et passerelles Meca Modul[®] répondent à la norme EN 14 122 et les marchepieds Meca Modul[®] à la norme EN 14 183. Ces deux normes encadrent les exigences de conception et de fabrication de ces produits afin de garantir un niveau de sécurité optimal pour l'utilisateur.



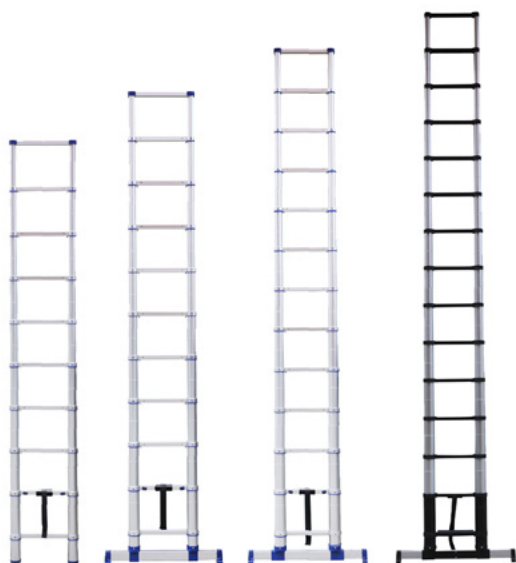
L'innovation chez TUBESCA-COMABI est le fruit d'un travail collaboratif entre le bureau d'étude et la direction marketing et intègre aussi l'écoute client et les évolutions normatives.

L'entreprise continue de faire évoluer ses gammes de produits et propose en 2021 de nouvelles innovations répondant aux évolutions des normes et réglementations qui garantissent la sécurité tout en apportant toujours plus de confort et de praticité pour l'utilisateur.

DE NOUVELLES ÉCHELLES & ÉCHAFAUDAGES ROULANTS

De nouvelles technologies et de nouveaux process sont constamment mis en œuvre au sein de TUBESCA-COMABI pour adapter en permanence les produits et concevoir de nouvelles solutions. L'entreprise se base également sur l'écoute et l'expérience de ses clients pour continuer d'innover. Le Stepium, l'échelle télescopique X-Tenso 2, l'échelle accès camion, l'échelle de fouille... en sont le fruit. Conformés aux normes françaises et européennes en vigueur, ces produits de qualité s'inscrivent dans une démarche d'innovation continue visant à faciliter et sécuriser le quotidien des utilisateurs.

Outre le Meca Modul, un concept modulable, pensé pour répondre aux besoins spécifiques de maintenance industrielle - déjà dévoilé en octobre 2020 - TUBESCA-COMABI a développé et conçu pour l'année 2021 :



X-TENSO 2

L'échelle télescopique aluminium X-Tenso 2

La gamme d'échelles télescopiques X-Tenso est recommandée aux professionnels ayant un usage intensif et souhaitant combiner stabilité avec compacité. Son transport et son stockage sont facilités tout en garantissant la sécurité des utilisateurs lors de son utilisation.

L'échelle télescopique aluminium X-Tenso 2 est ultra compacte. Son système de coulissement avec bagues en aluminium évite les encrassements et garantit une extrême stabilité. Elle répond au décret 96 333 et aux nouvelles exigences de la norme EN 131-6. Cette évolution de la norme impose deux typologies de classes : domestique et professionnelle. Ceci se traduit par des essais de résistance réalisés par TUBESCA-COMABI en position d'utilisation et non plus à plat. (Classe domestique : résistance à 225 kg ; classe professionnelle à 275 kg).

Elle dispose de stabilisateurs télescopiques avec déverrouillage automatique quand le dernier échelon est déployé (sur les modèles > 3 m) et d'embouts d'appui pour une parfaite stabilité.



ÉCHELLE DE FOUILLE

L'échelle de fouille, pour accéder jusqu'à 4,75 m

Cette échelle en aluminium permet la descente dans les fouilles allant de 1,00 à 4,75 m et s'adapte à toutes les configurations (fondations, fouille de chantier, ...). Ses marches de 80 mm, ses rampes d'accès, ses patins pivotants et sa sortie frontale garantissent à l'utilisateur une parfaite sécurité. Cette échelle ultra pratique, grâce à son système télescopique, ses pieds réglables, ses anneaux de grutage et ses roues de déplacement, devient un incontournable. Son système anti-basculement repliable assure la stabilité et facilite le réglage en hauteur et le transport.

Elle présente, pour plus de sécurité, un passage au niveau de la plate-forme pour un accès plus aisé et possède 2 rampes pour garantir la sécurité totale à la montée comme à la descente. Pour plus de praticité, une plate-forme repliable a été imaginée pour minimiser l'espace de stockage et faciliter le transport, 2 roues équipent l'échelle pour simplifier les déplacements du produit ; et pour plus de modularité : des modèles télescopiques ont été créés pour s'adapter à toutes les profondeurs rencontrées sur chantier.



ÉCHELLE ACCÈS CAMION

L'échelle d'accès camion

Fabriquée en France selon les exigences de la norme EN 14 122, cette échelle est conçue pour faciliter l'accès aux plateaux des camions d'une hauteur de 1,25 à 1,49 m. Elle représente une solution confortable, stable et robuste grâce à ses marches d'une profondeur de 200 mm, ses patins orientables et ses pieds articulés réglables tous les 20 mm sur 230 mm.

Les aimants d'une force de 85 kg chacun permettent à l'échelle de se fixer solidement au plateau et les pieds orientables et crantés confèrent une adaptabilité et une stabilité importante.

Grâce à sa légèreté et son faible encombrement, elle permet une mise en place simple et rapide.



NEOLIUM
simple plancher version box,
garde-corps monobloc

Neolium, une gamme complète d'échafaudages en aluminium soudé

Cette gamme d'échafaudages propose un grand nombre de modèles différents pour un concept commun : un travail en hauteur en toute sécurité. Les artisans sont parfois face à des besoins difficiles à concilier : disposer d'un échafaudage mobile mais stable ou d'un modèle à l'encombrement réduit mais capable d'atteindre des hauteurs importantes.

Pour convenir au plus grand nombre d'usages, cette gamme d'échafaudages se décompose en trois grandes familles :

- les Neolium simple plancher, adaptés aux chantiers exigeants ;
- les Neolium double plancher, prévus pour les accès complexes et le travail à plusieurs ;
- les Neolium SX, plus compacts, conçus pour les chantiers confinés.

Les Neolium simple plancher sont conçus pour des chantiers exigeants en extérieur. Déclinés en version 200, 250 ou 300 (selon les longueurs des planchers), ces échafaudages roulants sont dotés de stabilisateurs avec patins antidérapants orientables, de roues avec blocage surpuissant et réglage millimétrique.

Les Neolium existent en deux versions différentes : Line ou Box. Si toutes offrent des hauteurs de travail comprises entre 4 et 14 m, elles affichent quelques différences : les Neolium Box sont dotés de garde-corps monoblocs diagonalisants (ce qui n'est pas le cas des versions Line à lisses). Les versions Box privilégient ainsi la simplicité de montage (ils sont dit « MDS », pour montage et démontage en sécurité), là où les Neolium Line, qui s'approchent davantage d'un format « tour », s'appuient sur une capacité d'adaptation supérieure. En effet, grâce aux lisses amovibles, ils peuvent s'approcher au plus près d'un mur ce qui est un avantage non négligeable pour les façadiers. Les Neolium Line peuvent être équipés (dans leurs versions 400 et 600) d'un double plancher. Les Neolium SX sont des échafaudages roulants plus compacts qui permettent de travailler à des hauteurs très faibles jusqu'à atteindre 7,80 m. Ces modèles se distinguent logiquement par un encombrement réduit ; une particularité qu'il doit à sa base pliante débrochable, qui permet à ces échafaudages de passer des portes de 83 cm. Ce dispositif permet également une mise en place rapide. Tout comme les Neolium Box, les Neolium SX sont MDS.

Toute la gamme Neolium (Line, Box et SX) est régie par la norme NF EN 1004. Cette dernière concerne les échafaudages roulants de classes 2 et 3 dont la hauteur de plancher n'excède pas 8 m en extérieur, et 12 m en intérieur. Ils doivent également permettre un montage et un démontage avec réglages d'horizontalité, et la distance entre les planchers doit être inférieure à 3 m. Enfin, ces échafaudages roulants doivent supporter une charge d'utilisation maximale comprise entre 150 et 200 kg/m².

PIRL (Plate-formes Individuelles Roulantes Légères)

Le SHERPAMATIC FIXE et le SHERPASCOPIE TÉLESCOPIQUE se veulent la référence des plates-formes sécurisées. Leurs montants renforcés, leurs plate-forme large, leurs stabilisateurs réglables, leur garde-corps rigide semi-automatique en font des produits à la fois robustes et stables. Des verrous arrière anti-soulèvement ainsi que des anneaux de grutage ont été ajoutés. Ils répondent aux normes PIR-PIRL et sont labélisés NF.



VELOCE



KOLOS

La plate-forme VELOCE et le KOLOS

TUBESCA-COMABI propose deux nouveaux produits en matière de solutions d'accès léger (plates-formes, marchepieds, échelles) : la PIRL (Plate-forme Individuelle Roulante Légère) ultra-mobile, nommée VELOCE, et le marchepied extra confort, KOLOS. Ces deux solutions innovantes sécurisées pour un accès en hauteur personnalisé s'inscrivent dans la continuité de l'évolution de la norme EN-131 et répondent aux besoins et aux exigences des utilisateurs.

La PIRL VELOCE, la plus légère du marché, devient ultra-mobile. Avec ses roues escamotables, elle permet des déplacements sans aucun effort, même en étant déployée, pour aller d'une zone de travail à une autre sans être portée. Sécurisée, elle présente 4 roues qui se rétractent dès l'accès à la première marche.

Avec ses marches de 110 mm, ses articulations en fonderie d'aluminium et ses montants renforcés, le KOLOS devient le marchepied le plus confortable du marché. Il répond à la norme EN 131, au décret 96333 et est labellisé NF.

04. DÉMARCHES QUALITÉ SÉCURITÉ ET ENVIRONNEMENT :

LES ENGAGEMENTS DE TUBESCA-COMABI

Une fabrication en France engagée dans un haut niveau de qualité

Au travers de ses sites de production, TUBESCA-COMABI conçoit, fabrique et commercialise ses gammes en France et dans plus de 60 pays dans le monde.

Ses produits et solutions sont conçus et fabriqués dans 2 sites industriels et certifiés par des organismes nationaux et européens.

C'est dans l'usine d'Ailly-sur-Noye que sont fabriqués les produits d'accès léger tels que les échelles, les échafaudages roulants, les plates-formes, les marchepieds essentiellement composés d'aluminium.

Au-delà des produits standards, le bureau d'études de TUBESCA-COMABI propose également des produits sur-mesure pour répondre à tous les types de besoins clients.

Le laboratoire de test intégré permet de veiller à la conformité de ces produits aux normes et décrets en vigueur selon les pays. Les gammes d'accès léger sont élaborées sur différentes lignes de production dédiées. La fabrication consiste à débiter et poinçonner les profils en aluminium.

Les produits d'accès lourd en acier (échafaudages de façade, échafaudages roulants et monte-matériaux) sont fabriqués à Trévoux. De grands espaces assurent la logistique très particulière et complexe de ces produits volumineux. Une équipe d'ingénieurs et techniciens hautement qualifiés conçoit la totalité des produits sur-mesure. Plusieurs postes de production dédiés permettent de fabriquer l'ensemble des produits en respectant les plus hauts standards de qualité.

Le bureau d'études intégré conçoit des solutions fonctionnelles et personnalisées et permet d'offrir un accompagnement complet aux clients sur leurs applications multiples telles que le bâtiment, l'industrie standard ou pétrochimique.

La mise en œuvre d'un système de contrôle en production et la certification AENOR sont la garantie de qualité et de la fiabilité des produits élaborés.

TUBESCA-COMABI appartient au mouvement de la French Fab

TUBESCA-COMABI porte les couleurs de l'industrie française à l'international grâce à un label tourné vers le savoir-faire et l'innovation : la French Fab. Pour valoriser son expertise à l'international sous un symbole fort, TUBESCA-COMABI a rejoint les centaines d'entreprises industrielles qui « jouent collectif » au sein du réseau d'avenir, la French Fab. Sous ce label innovant, destiné à redynamiser l'industrie française, on trouve des entreprises qui répondent à des valeurs communes : savoir-faire d'excellence, made in France, innovation, génération d'emplois.

En s'associant à la French Fab, TUBESCA-COMABI prouve son savoir-faire historique dans l'industrie et ses valeurs tournées vers l'avenir. Ancrée dans le territoire français, l'entreprise atteste de 60 ans de savoir-faire marqués par une exigence qualité toujours renforcée.



L'engagement qualité : une démarche essentielle

La démarche Qualité Sécurité Environnement de TUBESCA-COMABI s'inscrit dans les référentiels des normes ISO 9001 et ISO 14001, et s'appuie sur l'amélioration continue des processus de l'entreprise. Le but est de garantir des produits et des services de qualité et de développer avec les collaborateurs un environnement de travail citoyen et responsable, porté par les valeurs du Groupe Frénéhard & Michaux dont l'ambition est de développer, sur le plan européen, une offre complète autour de « La Hauteur en Confiance ».

LES PLANS D'ACTIONS DE TUBESCA-COMABI S'ARTICULENT AUTOUR DE 5 ORIENTATIONS MAJEURES :

- La qualité perçue par les clients
- La performance et l'excellence opérationnelle
- La croissance des activités
- La responsabilité sociale et sociétale de l'entreprise
- Le développement du capital humain

Pour garantir à ses clients la meilleure qualité, l'entreprise TUBESCA-COMABI s'est dotée d'un laboratoire de tests intégré au site de production d'Ailly-sur-Noye. Les techniciens qualifiés de TUBESCA-COMABI assurent le suivi qualité de l'intégralité des références produits, des composants aux produits finis. Le laboratoire travaille en étroite collaboration avec les organismes certificateurs et ses clients.

Le laboratoire intervient sur :

- La réalisation : essais de suivi qualité, conformité et certification des produits ;
- La vérification : suivi de la fabrication et contrôle des produits ;
- L'enregistrement : saisie des résultats et gestion documentaire des essais ;
- L'amélioration continue : participation à l'élaboration et à l'amélioration des protocoles de test.

TUBESCA-COMABI, une entreprise aux normes

TUBESCA-COMABI est certifiée ISO 9001 depuis plus de 20 ans. Cette norme régie avant tout le management de Qualité au sens large puisqu'elle vise à répertorier l'ensemble des processus de l'entreprise pour créer une valeur ajoutée (produit ou service). Ainsi, les documents de l'entreprise suivent la chaîne de fabrication et permettent de livrer une conformité des produits et une capitalisation des savoir-faire de l'entreprise en assurant sa traçabilité.

À cela s'ajoute la production d'un document unique pour gérer la traçabilité d'instruction de sécurité de l'entreprise. Celui-ci évalue les risques professionnels au sein de l'entreprise et prend en compte la santé et la sécurité des salariés qui y travaillent.



TUBESCA-COMABI respecte également dans sa fabrication les normes européennes liées à des produits et des usages métiers.

- **EN 1090** : certifiant la qualité des produits pour les constructions ou éléments de construction en aluminium et/ou en acier fixés.
- **EN 131** : certifiant la qualité des produits pour les gammes échelles, marchepieds et plates-formes.
- **EN 1004** : certifiant la qualité des produits pour les échafaudages roulants.
- **NFP 93-355** : certifiant la qualité des produits pour les garde-corps.
- **EN 361 – 358 – 813** : certifiant la qualité des produits pour les équipements de protection individuelle.

Les produits sont non seulement certifiés mais aussi pour la plupart labellisés par des laboratoires spécifiques et reconnus dans chacun des pays de l'Union Européenne : NF, TUV, GS.

Enfin, s'agissant de l'aspect Environnement, TUBESCA-COMABI s'inscrit désormais dans une démarche volontaire de certification ISO 14001. Cette norme se base sur

une partie réglementaire notamment pour le traitement des déchets. L'objectif est de réduire l'impact des activités de l'entreprise sur l'environnement. Pour cela, il faut réaliser une analyse environnementale et donc identifier les risques : émissions de GES, réduction de la pollution des sols, réduction de la consommation d'énergie et de l'eau, diminution du volume de toxicité des déchets, impact environnemental local.

Récemment et dans le but de satisfaire les exigences de ses clients, TUBESCA-COMABI a entrepris une démarche supplémentaire **RSE, Responsabilité Sociétale des Entreprises**. Cette démarche permet de regrouper l'ensemble des pratiques de l'entreprise qui visent à respecter les principes de développement durable, c'est-à-dire économiquement viable, et ayant un impact positif sur la société mais aussi sur l'environnement. A cet effet, TUBESCA-COMABI a obtenu la Médaille d'argent EcoVadis en 2021 !



05. LES CHANTIERS EMBLÉMATIQUES

RETOUR SUR LES CHANTIERS ET SOLUTIONS PHARES DE TUBESCA-COMABI :

CHANTIERS ET GROS ŒUVRE



Cathédrale Notre-Dame de Rouen : un chantier de grande envergure

TUBESCA-COMABI a été retenue dans le cadre de la restauration de la flèche de la cathédrale de Rouen. Un chantier prestigieux et technique réalisé en partenariat avec Lanfry, spécialiste de la rénovation des monuments historiques.

Le bureau d'études de TUBESCA-COMABI a spécifiquement conçu un nouvel échafaudage sur-mesure qui culminera à 152 m de haut (toutes phases cumulées) pour répondre aux problématiques techniques de chantier hors-normes.

Les chiffres clés :

- 7 phases en 7 ans
- 152 m d'échafaudages en hauteur (toutes phases cumulées)
- La solution technique : le multidirectionnel M368 en 8 positions



Rénovation du Centre Pompidou à Paris, FMS RINGUE et TUBESCA-COMABI allient leur savoir-faire

Le Centre Pompidou fait l'objet de grands travaux de restauration. Dans le cadre de ce projet, sous maîtrise d'œuvre de RENZO Piano Building Workshop, FMS RINGUE, spécialiste de la location, de la pose et dépose d'échafaudages, a été retenu aux côtés de TUBESCA-COMABI, leader français dans la fabrication et la commercialisation des solutions d'accès et de travail en hauteur, par la société Multispe pour la mise en place du nouveau système de nacelles installées à demeure sur les 6 niveaux de cet établissement emblématique.

Échafauder le centre national d'art et de culture Georges-Pompidou

Afin de retirer les nacelles existantes sur les 6 niveaux - installées à demeure sur l'édifice pour nettoyer les tunnels de verre au quotidien - et mettre en place le nouveau système de nacelles sur le Centre Pompidou, FMS RINGUE a fait appel au bureau d'études de TUBESCA-COMABI. Ce dernier a su ainsi démontrer un véritable savoir-faire technique en mettant au point une solution technique innovante et sur-mesure qui répond aux contraintes de ce chantier hors-normes : un échafaudage suspendu destiné à être placé au-dessus des grands tunnels de verre du Centre Pompidou.

Le chantier [de montage et démontage] a démarré en février 2021 pour une durée de 6 mois. Grâce à la mobilisation de 6 monteurs qualifiés de chez FMS RINGUE, les nacelles actuelles seront entièrement démontées et remplacées par la société MULTISPE.

La solution d'échafaudage retenue par le bureau d'études de TUBESCA-COMABI est le multidirectionnel M368 (8 positions), transformé également en échafaudage mobile. Son assemblage permet de répondre aux contraintes des formes géométriques du bâtiment et fait toute la spécificité et la technicité de ce chantier.

Les chiffres clés :

- 2 entreprises appartenant au groupe Frénéhard et Michaux
- 6 phases de travaux pour 6 niveaux de l'édifice
- 6 mois de travaux
- La solution technique : le multidirectionnel M368 en 8 positions
- 60 tonnes de matériel utilisé



Rénovation d'un site emblématique de la capitale : le Palais Chaillot

Depuis sa construction en 1937, le Palais Chaillot imaginé pour l'exposition universelle, n'a fait l'objet d'aucune rénovation. Des problématiques d'étanchéité des sols sont apparues impliquant d'engager une restauration. TUBESCA-COMABI, leader français dans la fabrication et la commercialisation des solutions d'accès et de travail en hauteur, et FMS Ringue, spécialiste de la location, de la pose et dépose d'échafaudages, en partenariat avec Degaine (Groupe Vinci) mènent de concert ce chantier emblématique.

TUBESCA-COMABI et FMS RINGUE assurent la fourniture, le montage et démontage des échafaudages et parapluies de protection et Degaine intervient dans la restauration du parvis côté Passy (en maçonnerie et pierre de taille). Ce chantier d'une durée de 16 mois se déploie sur 4 zones et l'ensemble est monté, puis démonté et basculé de zone en zone en 4 étapes.

Un parapluie de 700 m² d'échafaudage a été conçu par le bureau d'études de TUBESCA-COMABI afin de garantir la mise en œuvre facile et rapide du montage au démontage.

Les chiffres clés :

- 2 entreprises appartenant au groupe Frénéhard et Michaux
- 4 phases de travaux échelonnées sur 16 mois
- 6 semaines, seulement, pour effectuer le montage
- La solution technique : le multidirectionnel M368 en 8 positions

SOLUTIONS D'ACCÈS SPÉCIFIQUES DE MAINTENANCE INDUSTRIELLE



Le barrage ERDF du Pont de Baldy à Briançon (05) : les échelles à crinoline et plates-formes de cheminement

Le barrage de Pont Baldy est le principal ouvrage de production d'électricité d'EDSB (Energie Développement Services du Briançonnais) avec environ 18 millions de kWh produits par an. Ainsi, les techniciens ERDF doivent pouvoir intervenir en toute sécurité sur la structure pour des opérations d'entretien et de réparation.

Une solution sur-mesure fournie « clé en mains » a été créée. Des échelles d'accès à crinoline et plates-formes de cheminement ont permis de répondre à la problématique et de manière ergonomique.

Plate-forme d'entretien de Keolis à Angers (49) : 3 plates-formes de travail sur-mesure

Le bureau d'études TUBESCA-COMABI a travaillé en étroite collaboration avec les services techniques de Keolis afin de répondre de manière précise aux problématiques de sécurisation de maintenance globale d'une rame de tramway. Chaque zone de maintenance (frontale, latérale et toiture) possède ses propres problématiques d'accès, de mobilité et de sécurité.

TUBESCA-COMABI a ainsi créé un ensemble de 3 plates-formes de travail afin d'assurer des conditions de travail et d'accès confortables et en sécurité. Chacune de ces plates-formes a été élaborée pour répondre aux besoins de chaque zone de maintenance.





Contacts presse

TUBESCA-COMABI

Jennifer Rimetz

T: +33 4 74 08 95 97

M: +33 6 31 22 56 90

www.tubesca-comabi.com

Agence PLUS2SENS

104 rue Tronchet 69006 Lyon

T: +33 4 37 24 02 58

@PLUS2SENS

Laurence NICOLAS – laurence@plus2sens.com

Carmela SILLETTI – carmela@plus2sens.com

 **FRENEHARD & MICHAUX**

www.frenehard-michaux.eu

 **TUBESCA-COMABI**

www.tubesca-comabi.com

